



Fotorelacja z Ogólnopolskiego Konkursu Plastycznego „Motyle malowane wyobraźnią”

Organizatorzy: Wenesa Sawicka, Anna Jaskólska, Klaudia Sieradzka

**Zespół Szkolno-Przedszkolny nr 15 Szkoła Podstawowa
nr 25 im. Franciszka Juszczyka 54-611 Wrocław ul.
Stanisławowska 38-44**

Do konkursu zostali zaproszeni uczniowie klas I-III.

Tematem konkursu był portret motyla, który mógł być realistyczny lub w postaci bajkowej. Ważne było aby motyl był głównym bohaterem pracy i zajmował czołowe miejsce.

Celem konkursu było:

- Rozwijanie kreatywności i uzdolnień plastycznych, wrażliwości artystycznej dzieci.
- Uwrażliwianie dzieci na piękno przyrody wiosną.
- Wzbogacanie warsztatu plastycznego i rozwijanie u dzieci warsztatu malowania farbami i zdolności manualnych.
- Promowanie osiągnięć uczniów uzdolnionych plastycznie.

Technika wykonania prac - praca powinna być w pełni namalowana przy użyciu farb.

Format prac A3 lub A4.

Ocenie prac podlegała:

- twórcza pomysłowość
- samodzielność wykonania pracy
- stopień opanowania techniki malarskiej.

W konkursie wzięło udział 158 uczniów z 34 szkół z 27 miast.



WYSTAWA PRAC KONKURSOWYCH

Ze względu na dużą ilość otrzymanych prac na wystawie konkursowej, prezentowane są te, które wyróżniają się szczególnym pięknem i oryginalnością.



LAUREACI

I MIEJSCE: Jagna Zdan

II MIEJSCE: Alicja Pyrek

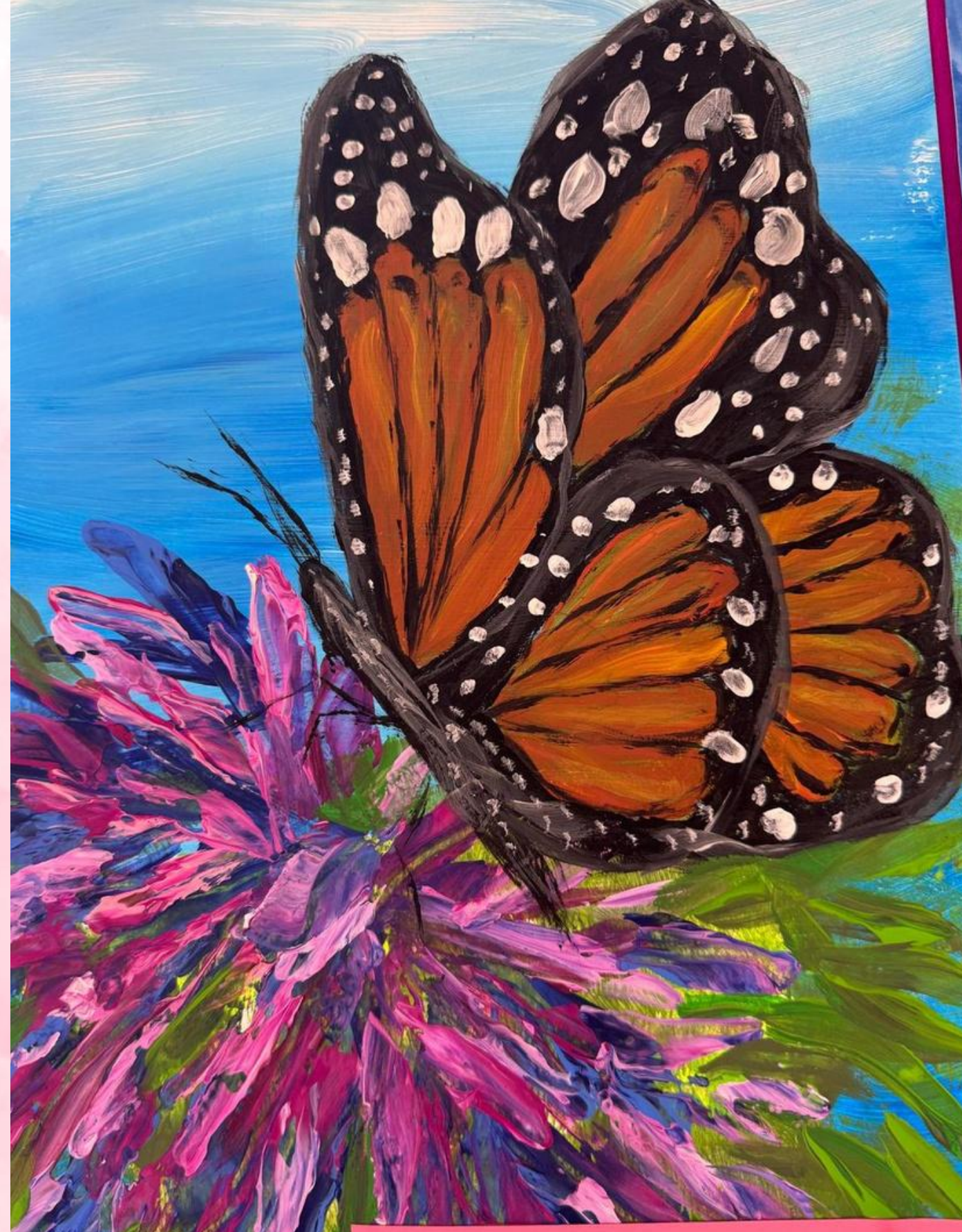
III MIEJSCE: Ewa Rydełkiewicz

WYRÓŻNIENIA:

Dawid Nowak

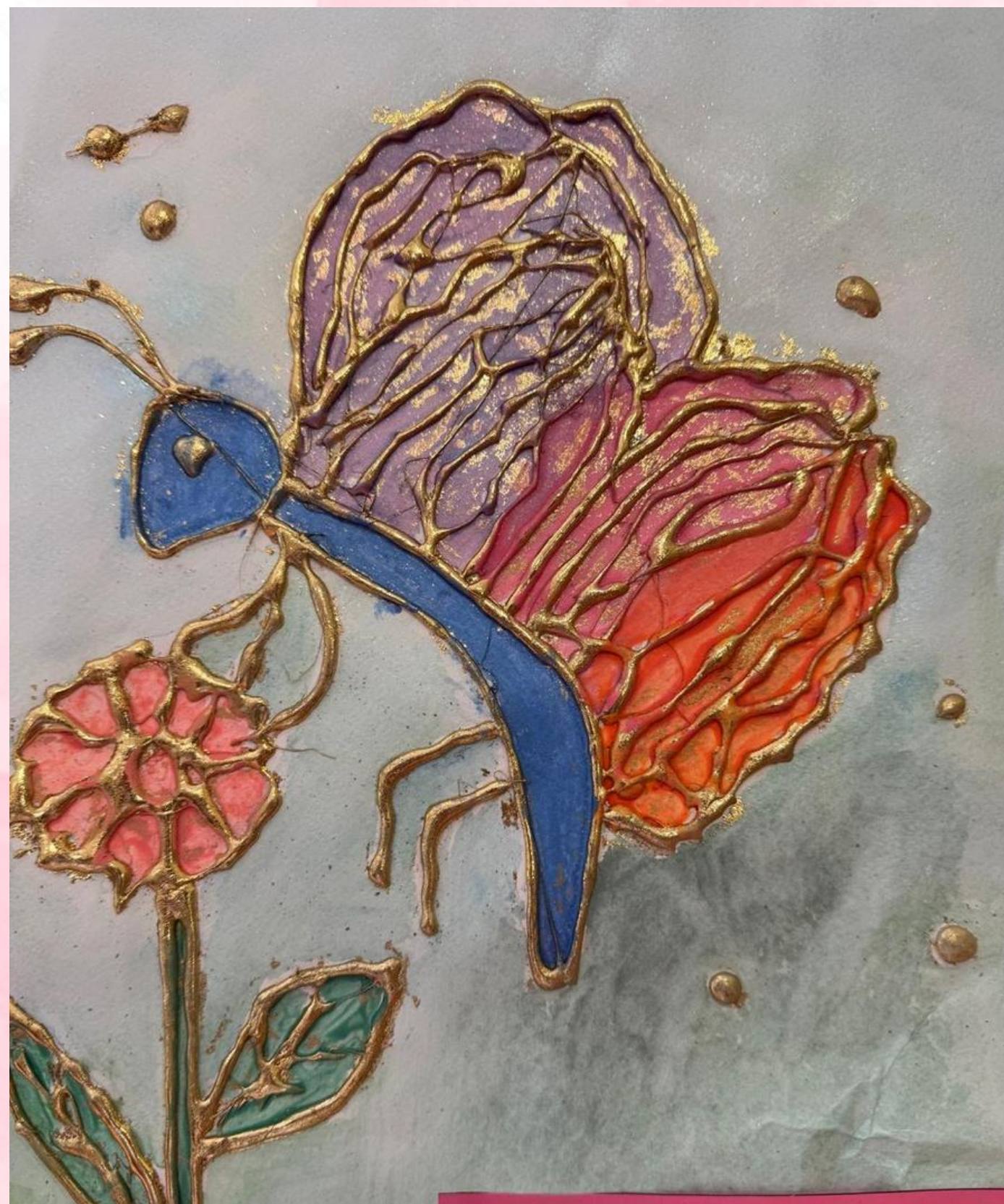
Kateryna Ivanova

Marcelina Grzywa



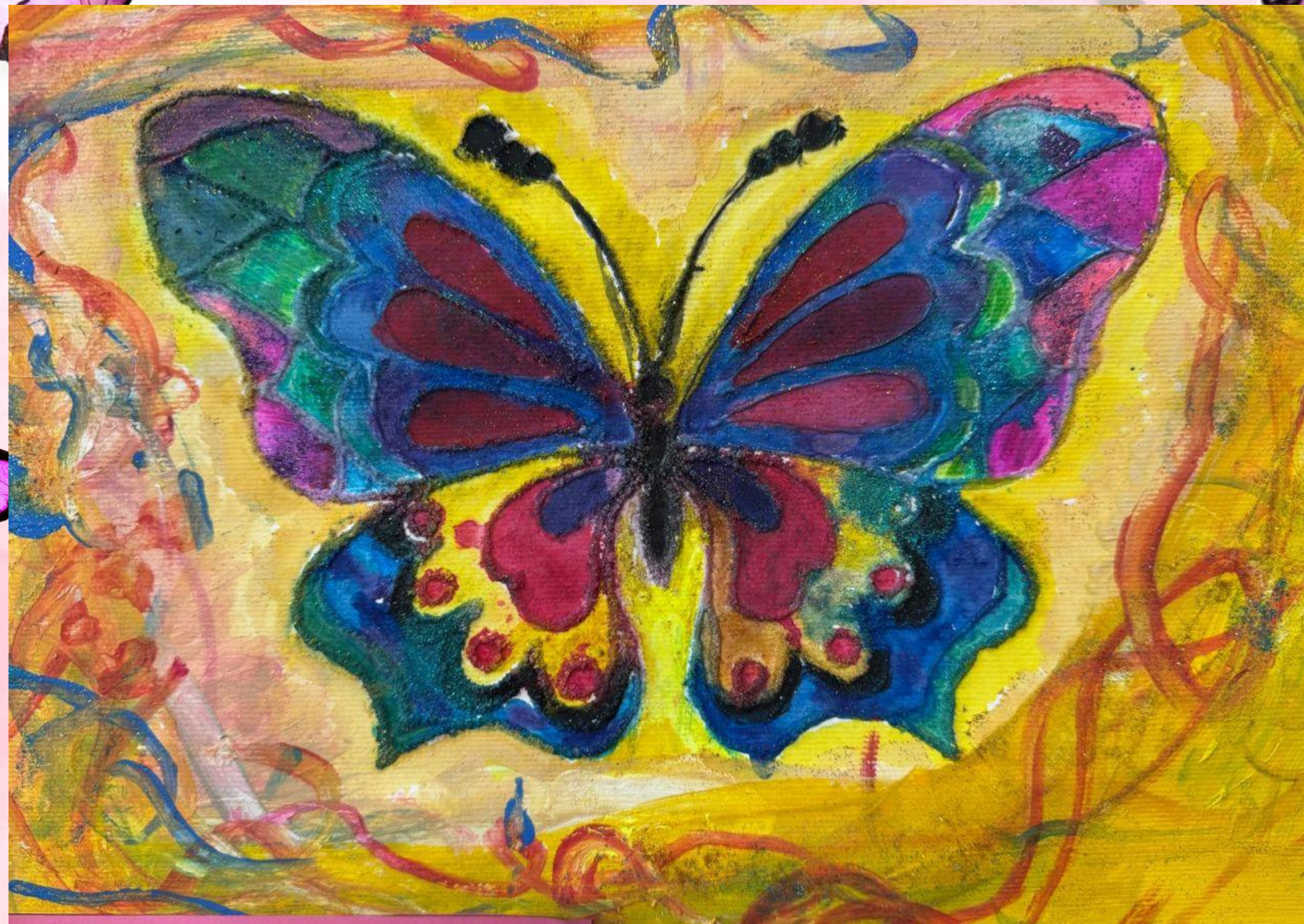
**I miejsce: Jagna Zdan 7 lat
Os Siejnik SP4, Olecko**



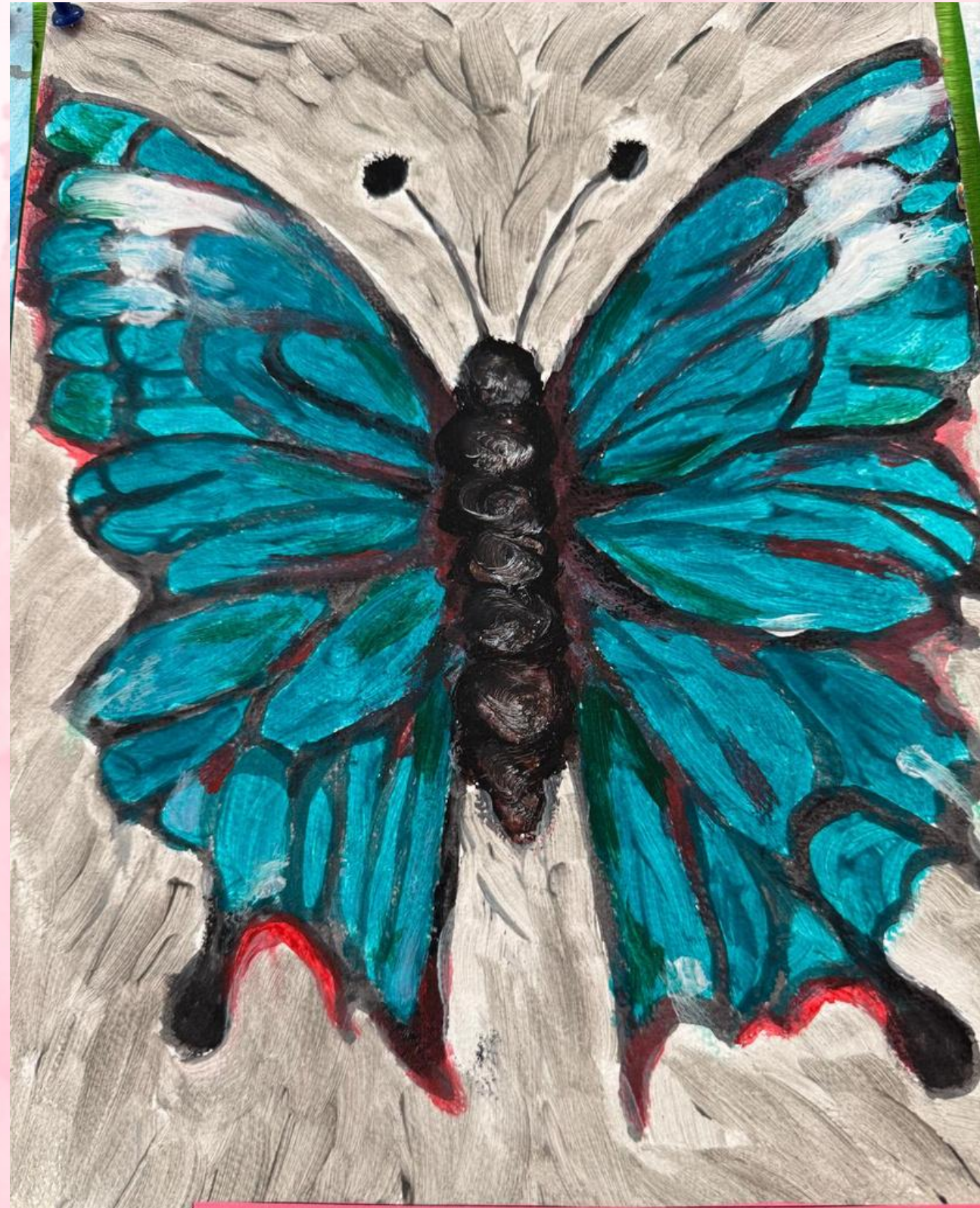


II miejsce: Alicja Pyrek 10 lat

Zespół Edukacyjno-Artystyczny Przygoda, Rybnik



III miejsce: Ewa Rydełkiewicz 7 lat
Szkoła Podstawowa nr 25, Wrocław



Wyróżnienie: Dawid Nowak lat 10
Szkoła Podstawowa Chotków, Brzeźnica



Marcelina Grzywa lat 10

Szkoła Podstawowa nr 2 w Chorzelach, Chorzele



Wyróżnienie: Kateryna Ivanova lat 7
Szkoła Podstawowa nr 29, Wrocław

The background is a soft, watercolor-style wash of pink and light purple. Scattered throughout are several butterflies in various colors: a purple one in the top left, a large pink and blue one in the top right, a purple one in the center, and a small blue one in a heart shape at the bottom right. There are also some stylized flowers in shades of pink, purple, and orange.

Gratulujemy!

Nagrody do szkół zostaną wysłane do 31.05.2025r.

Dziękujemy wszystkim uczestnikom.

Wystawa prac konkursowych znajduje się w SP nr 25 we Wrocławiu na 1piętrze na korytarzu .